



*“ Le plaisir de vous voir  
m’a d’abord ôté la parole.”*

# LA DISPUTE

de MARIVAUX



Adaptation et mise en scène  
Serge Archimbaud

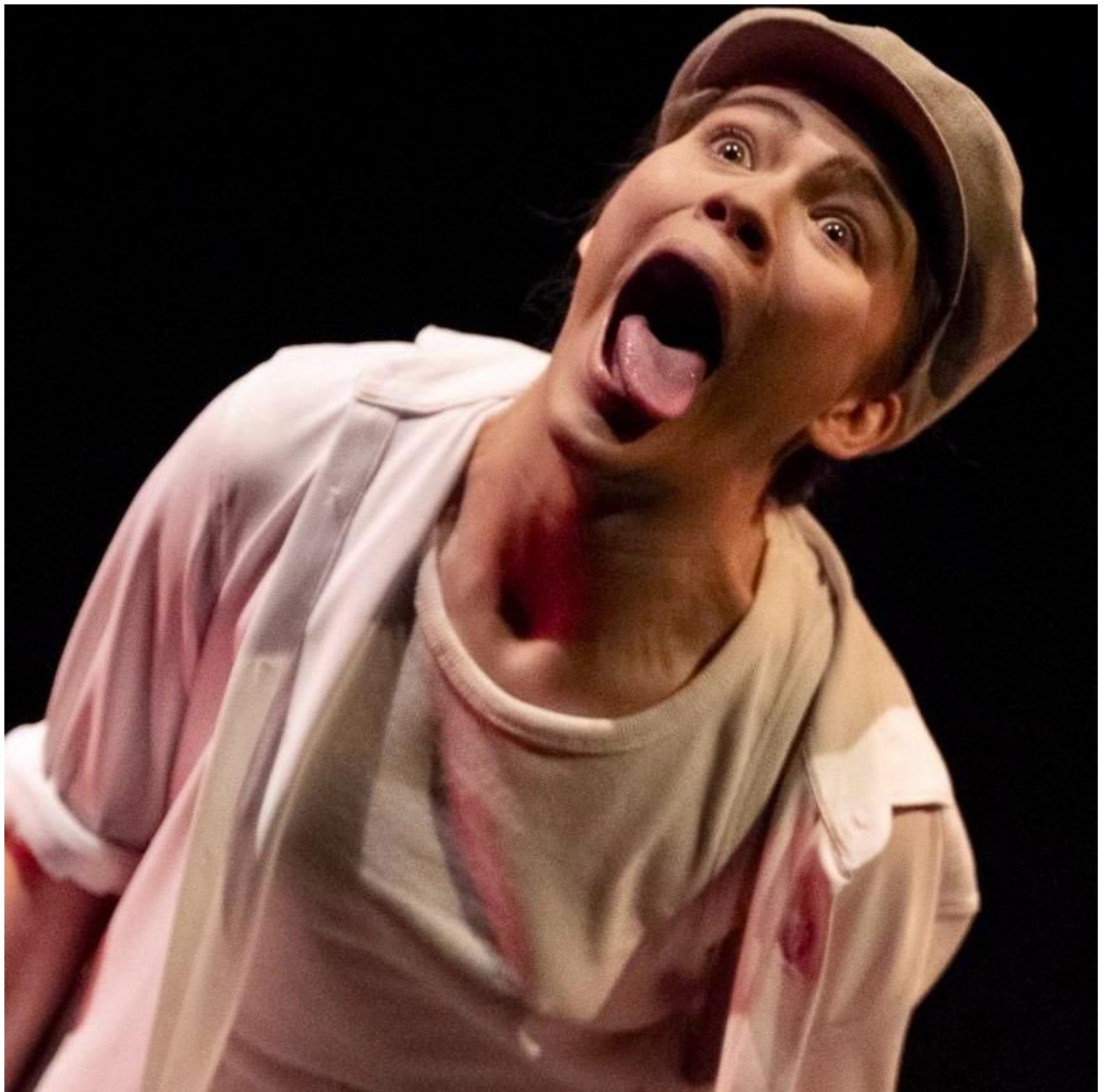
# LA DISPUTE

Pierre de Marivaux

Compagnie Classiques en Scène  
Mise en scène : Serge Archimbaud

---

## LE SPECTACLE



Quatre jeunes gens, élevés à l'écart du monde et de toute influence sociale, sont mis en présence les uns des autres pour la première fois.

À travers cette expérience fictive, Marivaux interroge la naissance des sentiments amoureux, la jalousie, la trahison et l'installation immédiate des rapports de domination.

La mise en scène de *Classiques en Scène* propose une lecture épurée et contemporaine de *La Dispute*, mettant en lumière la dimension sombre et lucide de la pièce.

Sous l'apparente légèreté de la comédie, le spectacle révèle une violence symbolique profonde, où le désir devient un terrain d'expérimentation et de pouvoir.

Pensé comme une expérience théâtrale directe, le spectacle place le spectateur au cœur du dispositif, invité à observer – puis à questionner – les mécanismes qu'il voit se déployer sous ses yeux.

---

## NOTE D'INTENTION

Créer aujourd'hui *La Dispute* de Marivaux, c'est faire entendre une œuvre d'une modernité troublante, qui dissèque avec une grande précision les mécanismes du désir, de la domination et de l'illusion amoureuse.

La mise en scène s'appuie sur un dispositif volontairement épuré, refusant toute illustration décorative. Ce choix vise à concentrer l'attention sur le jeu, la parole et le regard, en laissant apparaître, sans détour, la violence symbolique à l'œuvre dans les relations entre les personnages.

Les jeunes gens observés dans l'expérience imaginée par le Prince ne sont pas seulement des figures naïves découvrant l'amour : ils deviennent les révélateurs immédiats de rapports de pouvoir, de stratégies affectives et de pulsions contradictoires. Le rire, omniprésent chez Marivaux, se teinte ici d'inquiétude et de malaise.

Le spectateur est placé dans une position d'observateur actif, progressivement mis en cause par ce qu'il regarde. Le théâtre devient alors un espace d'expérience, où la comédie révèle une vérité plus sombre : celle d'un désir toujours traversé par la domination et la manipulation.

---

## AXES DE MISE EN SCÈNE

La mise en scène repose sur un dispositif scénique volontairement dépouillé, sans décor illustratif, afin de concentrer l'attention sur le texte, le corps et le regard.

Le travail de jeu privilégie la précision de la langue, la lisibilité des situations et l'engagement physique des interprètes. Les relations entre les personnages se construisent dans un rapport frontal, parfois inconfortable, où le regard devient un élément central de la dramaturgie.

Le masque, la contrainte et la répétition participent à la mise en évidence des mécanismes de domination à l'œuvre dans l'expérience imaginée par le Prince. Le spectacle cherche ainsi à faire émerger une tension constante entre légèreté apparente et violence symbolique.

---

## INFORMATIONS PRATIQUES

Durée : environ **55 minutes**

Distribution : **6 comédiens**

Public : **tout public à partir de 7 ans**

Genre : **théâtre / répertoire classique**

Forme : **spectacle adaptable à différents lieux**

---

## LA COMPAGNIE

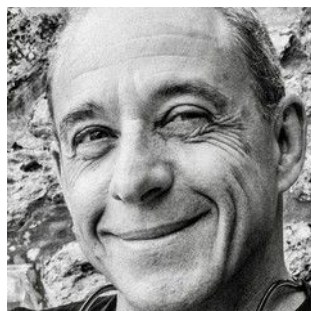
**Classiques en Scène** est une compagnie théâtrale dédiée à la création, à la transmission et à la diffusion du répertoire classique, envisagé dans un dialogue exigeant avec le présent.

La compagnie défend une approche du théâtre fondée sur la précision du texte, la clarté du jeu et la responsabilité de l'acteur face à la parole qu'il porte. Les œuvres du répertoire sont abordées comme des matériaux vivants, capables d'interroger notre époque.

Parallèlement à son travail de création, Classiques en Scène développe des actions de transmission à destination de publics variés : ateliers, lectures et projets pédagogiques, pensés comme un prolongement naturel du travail artistique.

---

## DIRECTION ARTISTIQUE



**Serge Archimbaud** est comédien, metteur en scène et professeur de Lettres modernes. Son travail s'inscrit dans une fréquentation exigeante et continue du répertoire classique, abordé à la fois par la pratique du plateau et par une réflexion approfondie sur les textes.

Son parcours de comédien l'a conduit à interpréter de nombreux rôles du répertoire, principalement au Théâtre du Nord-Ouest à Paris, autour d'auteurs tels que Molière, Marivaux, Musset, Feydeau et Shakespeare.

Parallèlement à son travail d'interprète, il développe une recherche de mise en scène centrée sur la clarté du dispositif et la responsabilité de l'acteur face à la parole qu'il porte. Sa mise en scène de *La Dispute* s'inscrit pleinement dans cette démarche.

---

## DISTRIBUTION

### **Yassine Amani — Mesrin**

Comédien formé aux cours Simon, Yassine Amani travaille aujourd'hui au Théâtre du Nord-Ouest, où il interprète les grands auteurs du répertoire classique, de Marivaux à Shakespeare. Il développe un jeu précis et engagé, au service d'une approche contemporaine du texte.



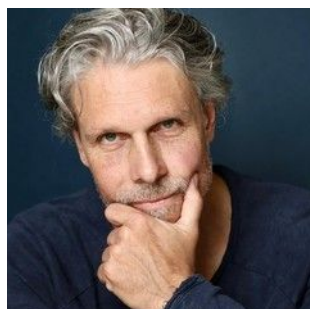
### **Juliette Bridier — Hermiane / Carise**

Formée à l'Atelier international Blanche Salant, Juliette Bridier travaille dans le répertoire classique et contemporain. Elle collabore avec plusieurs compagnies et développe parallèlement un travail de mise en scène au sein de sa compagnie, Pandovie.



### **Julien Briffod — Le Prince / Mesrou**

Après un premier parcours professionnel hors du champ artistique, Julien Briffod se forme à l'Atelier international Blanche Salant et au sein de la classe d'Actors Training. Son travail s'inscrit dans une recherche exigeante sur l'émotion et la présence.



**Marianne Carion — Hermiane / Carise**

Comédienne et chanteuse, Marianne Carion se forme aux Cours Florent puis dans plusieurs conservatoires parisiens. Elle développe une pratique artistique à la croisée du chant et du théâtre, attentive à la précision du jeu et au lien avec le public.



**Noa Latour — Azor**

Comédienne, Noa Latour aborde le théâtre comme un espace d'exploration sensible et poétique. Son travail s'attache à faire émerger la singularité des personnages à travers le corps, la voix et l'imaginaire.



**Geoffroy Oudot — Mesrin**

Formé en école de théâtre, Geoffroy Oudot se produit dans des œuvres aux écritures variées. Il développe parallèlement une pratique de la mise en scène et du cinéma, nourrissant un rapport polyvalent au jeu.



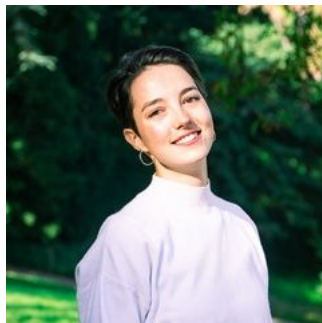
**Marie Poujoulat — Adine**

Issue d'une formation musicale, Marie Poujoulat explore très tôt son rapport à la scène avant de s'engager pleinement dans le théâtre. Elle fait ses premiers pas professionnels dans *Le Malade imaginaire* de Molière, puis dans *La Dispute*.



**Isaure Saget — Églé**

Après une formation au Cours Florent, Isaure Saget se prépare aux concours des grandes écoles nationales d'art dramatique. Pianiste et chanteuse, elle développe un travail sensible sur la voix et la présence scénique.



**Vincent Vandame — Le Prince / Mesrou**

Issu de la culture hip-hop, Vincent Vandame se forme au métier de comédien à l'École de Théâtre de Paris et au Cours Morgan. Il déploie une énergie scénique très physique au service du répertoire classique.



---

## ÉQUIPE ARTISTIQUE ET TECHNIQUE

**Alexandre de Pardailhan — Création lumières**

Créateur lumières d'une vingtaine de spectacles, Alexandre de Pardailhan conçoit des dispositifs lumineux au service du jeu, du rythme et de la lisibilité dramaturgique.



**Alexandre Durand — Régie**

Comédien et musicien, Alexandre Durand assure la régie du spectacle avec une attention particulière portée à la précision technique et à la fluidité des transitions.



**Jean-Claude Kagan — Photographie de plateau**

Photographe du spectacle vivant, Jean-Claude Kagan développe un regard attentif à la présence scénique et à l'incarnation des acteurs.



---

## CONTACT

**Classiques en Scène**

Direction artistique : **Serge Archimbaud**

☎ 06 80 59 32 56

✉ [contact@classiquesenscene.fr](mailto:contact@classiquesenscene.fr)

🌐 [www.classiquesenscene.fr](http://www.classiquesenscene.fr)

---